



PORT DE LA CONFLUENCE - VERDUN- SUR-LE-DOUBS - SAÔNE DOUBS BRESSE

PORT DE PLAISANCE LA CONFLUENCE À VERDUN-CIEL

Capitainerie - Bistro - Location Rosalies, venez découvrir
Verdun-Ciel - Saône Doubs Bresse

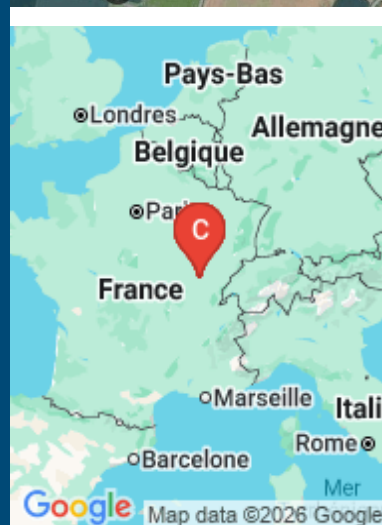
<https://portconfluence.fr>



Nathalie Da Rold

☎ 03 85 91 80 81
☎ 07 85 57 85 56

- A** Capitainerie : La Confluence : 1 Place Louis Charvot 71350 VERDUN-SUR-LE-DOUBS
- B** Balade en bateau supprimée cette saison pour avarie technique : Balade en Bateau - 1 Place Louis Charvot 71350 VERDUN-SUR-LE-DOUBS
- C** Bistro du Port la Confluence : 1, place Louis Charvot 71350 VERDUN-SUR-LE-DOUBS
- D** Kayak - Port de la Confluence: Kayak - 1 Place Louis Charvot 71350 VERDUN-SUR-LE-DOUBS
- E** Rosalies du Port de la Confluence: Rosalies - Place Louis Charvot 71350 VERDUN-SUR-LE-DOUBS





Capitainerie : La Confluence



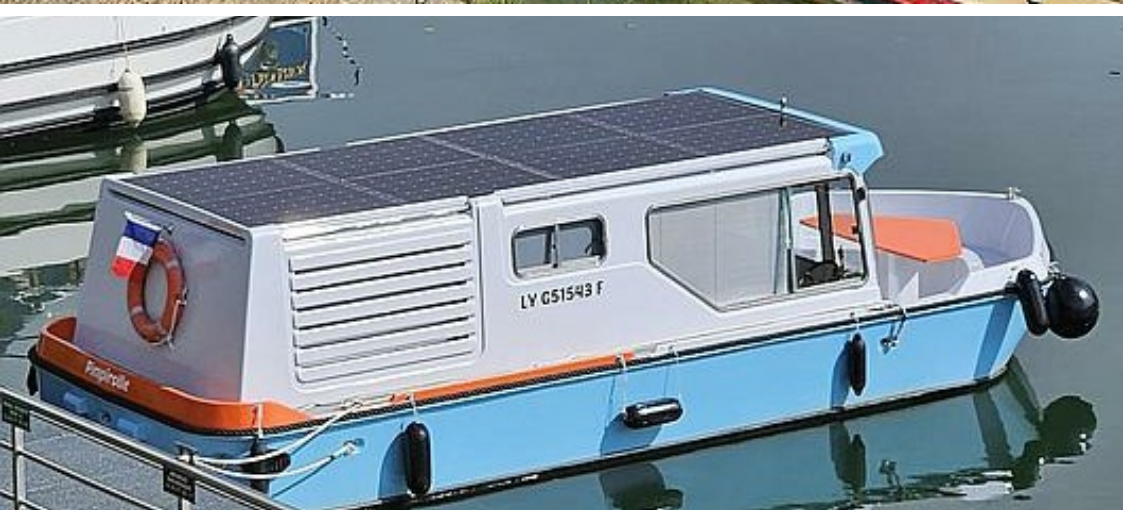
Capitainerie : La Confluence



20 Anneaux pour bateaux - bornes électriques - robinet d'eau



Joli port de plaisance privé surélevé par son balcon et sa terrasse surplombant le Doubs face à l'île du Château entourée du doubs et de la petite saône.



Infos sur l'établissement

 *Communs*

 *Activités*

 *Réseaux*

 *Stationnement*

 *Services*

 *Extérieurs*



| TARIFS AMARRAGE 2024 | | | | |
|----------------------|---------|---|---|--------------------------|
| NUIT* | SEMAINE | MOIS haute saison (1/04 au 31/10) | SAISON haute saison (1/04 au 31/10) | HIVER (1/11 au 31/03) |
| 15 € | 100 € | | 130 € | 140 € |
| 20 € | 120 € | 280 € | 170 € | 140 € |
| 22 € | 150 € | 320 € | 200 € | 170 € |
| 25 € | 170 € | 400 € | | 180 € |
| 30 € | 200 € | 520 € | | 180 € |

| TARIFS APPONTAGE | |
|-----------------------|-----------------------------------|
| 1ère heure gratuite** | 2ème à la demi-journée*** |
| 3,20 €/personne | ** ni eau ni électricité *** avec |



Capitainerie : La Confluence



Emplacement



0
m2

Quai Ciment de 40m - borne électrique

Ce quai est réservé aux bateaux de plus de 20m et aux péniches hôtels.

A votre arrivée, veuillez vous présenter à la Capitainerie pour vous acquitter de la redevance amarrage, la taxe de séjour et activer la fourniture d'électricité.

Chambres

Chambre(s): 0

Lit(s): 0

dont lit(s) 1 pers.: 0

dont lit(s) 2 pers.: 0

*Salle de bains / Salle
d'eau*

WC

Cuisine

Autres pièces

Media

Autres équipements

Chauffage / AC

Exterieur

Divers





20 Anneaux pour bateaux - bornes électriques - robinet d'eau



Emplacement



0

m2

Port privé. L'amarrage du bateau devra s'effectuer "cul à quai" de façon perpendiculaire au ponton pour faciliter votre descente du bateau, le branchement électrique et le ravitaillement d'eau. A votre arrivée, veuillez vous signaler à la Capitainerie pour vous acquitter de la redevance amarrage, la taxe de séjour et récupérer la clef du robinet d'eau. **(cette eau est potable, donc précieuse ! et ne sert pas à laver votre bateau !)**

TARIFS d'AMARRAGE 2024 (nuitée + électricité + eau) :

Bateau --> 8m : 15 € --> 16m : 20 € --> 20m : 22€ --> 30m : 25€ et au delà : 30€

Votre escale d'une heure vous est offerte.

Au delà jusqu'à la demi journée : 5€ (électricité et eau compris selon la taille du bateau)

Taxe de séjour par adulte par nuit : 0,20 €

Chambres

Chambre(s): 0

Lit(s): 0

dont lit(s) 1 pers.: 0

dont lit(s) 2 pers.: 0

*Salle de bains / Salle
d'eau*

WC

Cuisine

Autres pièces

Media

Autres équipements

Chauffage / AC

Exterieur

Divers

A savoir : conditions de la location

| | | |
|--|------------------------------|---------|
| Arrivée | | |
| Départ | | |
| Langue(s) parlée(s) | Français | |
| Annulation/Prépaiement/Dépôt de garantie | | |
| Moyens de paiement | Chèques bancaires et postaux | Espèces |
| Ménage | | |
| Draps et Linge de maison | | |
| Enfants et lits d'appoints | | |
| Animaux domestiques | Les animaux sont admis. | |

Tarifs (au 22/01/26)

Capitainerie : La Confluence

n°1 : Capitainerie : La Confluence : Tarif pour une péniche de 20m, avec électricité et eau. Pour 35m, 35 euros/nuit. Taxe de séjour en supplément 0.20€/adulte n°2 : 20 Anneaux pour bateaux - bornes électriques - robinet d'eau : Tarif standard pour un bateau, électricité et eau compris. Taxe de séjour en supplément 0.20€/adulte

| Tarifs en €: | Tarif 1 nuit en semaine (L, M, M, J, D) | | Tarif 1 nuit en weekend (V ou S) | | Tarif 2 nuits weekend (V+S) | | Tarif 7 nuits semaine | |
|-------------------|---|-----|----------------------------------|-----|-----------------------------|-----|-----------------------|-----|
| Unité de location | n°1 | n°2 | n°1 | n°2 | n°1 | n°2 | n°1 | n°2 |

Aucun tarif renseigné (contactez le propriétaire)



Balade en bateau supprimée cette saison pour avarie technique





Bistro du Port la Confluence

A la capitainerie, Nathalie vous accueille au bistro la Confluence tous les jours d'avril à octobre dans un cadre idyllique. Depuis son balcon surplombant le Doubs, vous pourrez profiter des boissons chaudes ou fraîches, découvrir sa cave à vins, bières artisanales du Jura, glaces de Franche Comté, gaufres de Bruxelles, Escargots de Bourgogne, bœufs plats cuisinés et planches de charcuterie locale tout en observant les arrivées et départs des bateaux du monde entier.









Kayak - Port de la Confluence





Rosalies du Port de la Confluence

Vivez une expérience ludique et originale au bord du Doubs et de la Saône à bord d'une rosalie !

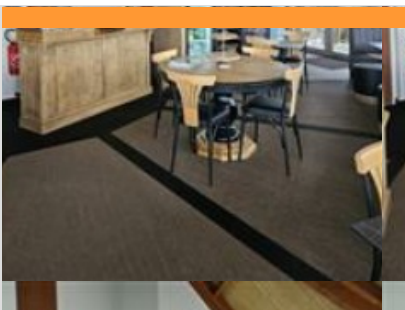
Mes recommandations

Le magazine Saône Doubs Bresse

Toutes les activités

OFFICE DE TOURISME SAÔNE DOUBS BRESSE

WWW.SAONEDOUBSBRESSETOURISME.FR



Bistro de la Confluence

☎ 03 85 91 80 81

1, place Louis Charvot

🌐 <https://www.portconfluence.fr/bnb/bnb-1>

📍 VERDUN-CIEL



A La capitainerie, au bistro la Confluence, Nathalie vous accueille tous les jours d'avril à octobre dans un cadre idyllique. Depuis son balcon surplombant le Doubs, vous pourrez profiter de ses boissons chaudes ou fraîches, découvrir son bar à vin, ses bières artisanales du Jura et ses glaces de Franche Comté tout en observant les arrivées et départs des bateaux du monde entier.



Les Trois Maures

☎ 03 85 91 51 17

20 Place de la Liberté

0.1 km

📍 VERDUN-CIEL



En famille, entre amis ou en groupe, venez apprécier une cuisine traditionnelle et déguster les spécialités régionales : pôchouse, grenouilles, escargots de Bourgogne...



Le café de Paris

☎ 03 85 91 80 29

Rue de la République

0.1 km

📍 VERDUN-CIEL



Le café de Paris vous accueille pour une pause autour de boissons fraîches ou chaudes.



La Petite Marquise

☎ 03 85 91 51 64#06 06 97 18 46

15 Rue de la République

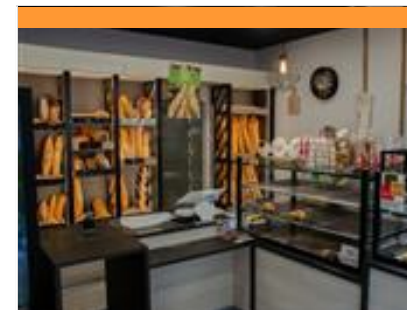
🌐 <https://www.lapetitemarquise-verdun.fr/>

0.1 km

📍 VERDUN-CIEL



La Petite Marquise est un établissement proposant un service traiteur sur place, à emporter ou pour l'organisation de vos événements. La Petite Marquise fait également salon de thé et propose de la petite restauration. Les produits proposés sont de qualité, et variés, en effet, chaque semaine, la Petite Marquise vous prépare des menus savoureux, à récupérer sur place.



Boulangerie la Michotte

☎ 03 85 91 90 22

20 Rue de la République

0.1 km

📍 VERDUN-CIEL



La boulangerie La Michotte propose chaque jour des pains, viennoiseries et pâtisseries aux saveurs gourmandes et raffinées.

Mes recommandations (suite)

Le magazine Saône Doubs Bresse

Toutes les activités

OFFICE DE TOURISME SAÔNE DOUBS BRESSE
WWW.SAONEDOUBSBRESSETOURISME.FR



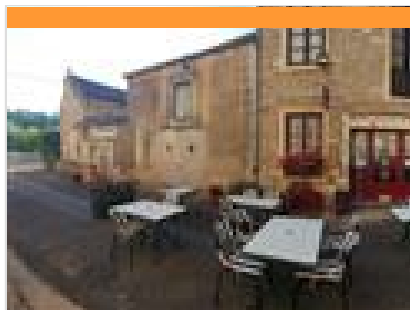
Chez P'tit Coeur

☎ 09 51 78 46 68
7 Place de la Halle

0.1 km
📍 VERDUN-CIEL



En toute saison, une ambiance conviviale et familiale se dégage de Chez P'tit Coeur. Bien plus qu'un café/bar, l'établissement est un lieu de rencontre et d'échanges agréable. Une restauration rapide est proposée tout au long de l'année. En période estivale une terrasse ombragée permet de se restaurer.



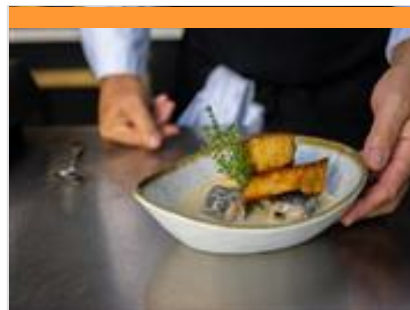
Le Caveau

☎ 03 85 91 82 50#06 08 06 54 34
8 rue Marguerite de Busseuil
💻 <https://www.lecaveaudeverdun.fr/>

0.2 km
📍 VERDUN-CIEL



C'est dans une ambiance familiale et traditionnelle, autour d'une bonne table, que vous pourrez apprécier la spécialité de Verdun, la célèbre pôchouse verdunoise, mais aussi les spécialités bourguignonnes telles que le jambon persillé, la friture, les cuisses de grenouilles, œuf en meurette, ou encore le coq au vin...



Hostellerie Bourguignonne

☎ 03 85 91 51 45#06 81 34 21 22
2, avenue Président Borgeot
💻 <http://www.hostelleriebourguignonne.co>

0.6 km
📍 VERDUN-CIEL



Didier DENIS, double talent, d'un côté le terroir, la tradition, de l'autre, les recettes allégées, le goût retrouvé, les produits rois. Carpe, tanche, anguille, brochet...l'Hostellerie Bourguignonne est le temple de la pôchouse verdunoise, matelote de poissons de rivière à l'ail et au vin blanc. Profitez de la terrasse aux beaux jours. L'établissement peut être privatisé pour vos événements personnels et professionnels.



Guinguette La Plage

Quai du Doubs Prolongé

0.8 km
📍 VERDUN-CIEL



En bord de Saône, à proximité du camping et avec accès à la piscine de Verdun-Ciel, la Guinguette La Plage vous propose une restauration rapide dans un charmant coin de verdure. Un endroit apprécié pour les petites faims où sont servis hot-dogs, paninis, frites, gaufres ou encore une multitude de glaces aux parfums et aux couleurs estivales.



La Marmite

☎ 03 85 97 77 67#06 03 28 53 96
28 Rue du Bourg

2.0 km
📍 VERDUN-CIEL



Le restaurant la Marmite vous propose une cuisine du terroir avec une restauration traditionnelle et des produits locaux. Retrouvez également 7/7 le distrib' avec des plats à emporter.

Mes recommandations (suite)

Le magazine Saône Doubs Bresse

Toutes les activités

OFFICE DE TOURISME SAÔNE DOUBS BRESSE
WWW.SAONEDOUBSBRESSETOURISME.FR



Guinguette l'Eau à la Bouche

☎ 03 45 28 82 93
Rue du Bac

5.9 km
📍 GERGY



Guinguette en bord de Saône : un cadre sympathique pour un repas en amoureux, en famille ou entre amis. Cuisine en lien avec les producteurs locaux. Terrasse en bord de Saône le long de la voie bleue et de l'eurovision 6 Animations musicales les vendredis soir de mi juin à fin août.



La Table d'Hauterive

☎ 03 85 91 55 56#06 86 44 49 31
8 Rue du Moulin Hameau d'Hauterive
💻 <https://lemoulinindhauterive.fr/>

7.1 km
📍 SAINT-GERVAIS-EN-VALLIERE



Repris et entièrement rénové (intérieur et extérieur) par la famille Laligant en juillet 2018, Le Moulin d'Hauterive vous ouvre les portes de son hôtel 3 étoiles et de son restaurant semi-gastronomique à Saint-Gervais-en-Vallière en Mai 2021. Loin du bruit de la ville, vous pourrez profiter d'un moment de détente dans un cadre idyllique... Venez découvrir les chambres de charme et la cuisine traditionnelle de cet établissement lors d'un week-end en amoureux, d'un séjour en famille ou d'un déplacement professionnel... Dans une ambiance raffinée et chaleureuse, les Laligant partageront leur coup de cœur pour ce lieu unique ainsi que leur belle histoire de famille, initiée par Noël, le père, sa femme Isabelle et leurs deux enfants Maëva et Quentin.



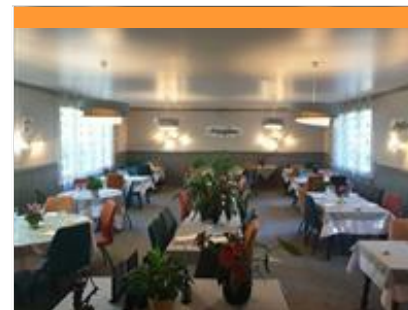
Boulangerie Pâtisserie Saint-Martinoise

☎ 03 85 93 82 98
9 Rue de la République

9.4 km
📍 SAINT-MARTIN-EN-BRESSE



La boulangerie pâtisserie Saint-Martinoise vous accueille chaleureusement et vous prépare des produits de très bonne qualité.



Doubs Rivage

☎ 03 85 76 23 45
8, rue Chapelle
💻 <http://www.doubs-rivage.com>

13.5 km
📍 CHARETTE-VARENNES



Doubs Rivage : Une escale gourmande au bord de l'eau Si vous cherchez une adresse où savourer de délicieuses spécialités locales dans un cadre bucolique, le restaurant Doubs Rivage est une halte incontournable. Situé au calme, avec une belle terrasse ombragée, cet établissement vous invite à un moment de détente et de plaisir gustatif, en plein cœur de la région. Vous serez accueillis avec chaleur par Laurence et Bruno Schultz, qui mettent un point d'honneur à proposer une cuisine authentique et savoureuse. À la carte, vous retrouverez les incontournables du terroir : Volaille de Bresse à la crème, Sandre, viande Charolaise, Grenouilles, et la petite Friture fraîche de Saône (selon la pêche). L'expérience culinaire évolue au fil de la semaine : Le midi en semaine, place à une carte brasserie pour une pause gourmande et conviviale. Le soir et le week-end, le restaurant propose une cuisine plus



Fleur de Sel

☎ 03 85 45 73 29
47 bis, rue du Bourg

15.5 km
📍 FRAGNES-LA LOYERE



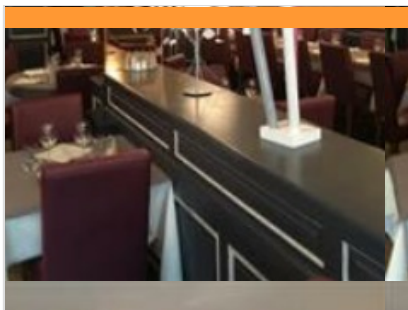
Prolongez les vacances en passant un délicieux moment sur les rives du Canal du Centre, à quelques encablures de Chalon-sur-Saône. Restaurant situé au cœur du village de Fragnes-La Loyère (5 min. en voiture de Chalon-sur-Saône) et au bord du Canal du Centre vous accueille dans un cadre paisible au bord de l'eau. Le chef vous propose une cuisine traditionnelle, du monde, créative et passionnée.

Mes recommandations (suite)

Le magazine Saône Doubs Bresse

Toutes les activités

OFFICE DE TOURISME SAÔNE DOUBS BRESSE
WWW.SAONEDOUBSBRESSETOURISME.FR



La Réale

☎ 03 85 48 07 21

8, place du Général de Gaulle

🌐 <http://www.restaurantlareale.fr/>

18.1 km

📍 CHALON-SUR-SAONE



Spécialités fruits de mer, poissons.



Maison Lameloise

☎ 03 85 87 65 65

36, place d'Armes

🌐 <https://www.lameloise.fr>

20.7 km

📍 CHAGNY



Éric Pras, Meilleur Ouvrier de France 2004 vous propose une cuisine inventive dans la continuité du patrimoine "Lameloise". Atmosphère familiale dans cette belle demeure bourguignonne avec de charmantes petites salles. L'âme de la Maison ne serait pas sans un personnel attentionné, une équipe soudée et attachée à l'esprit Lameloise, encore témoin et relais de cette hospitalité qui survit de génération en génération. Les produits, la saison & la créativité du chef sont les sources vives d'une carte réactualisée au fil du temps. Pour connaître les tarifs de la carte et des menus veuillez contacter directement le prestataire.



Domaine de Rymska

☎ 03 85 90 01 01

1 rue du Château de la Fosse

🌐 <https://www.domaine-rymska.com/cuisi>

34.9 km

📍 SAINT-JEAN-DE-TREZY



La Table de Rymska propose des produits de qualité en majorité issus de la ferme du Domaine (bœuf Charolais, volaille, œufs, agneau, aromatiques & légumes du potager) et sublimés avec élégance par Jérémie MULLER. Amoureux des produits de terroir, ce jeune Chef passionné prend plaisir à créer l'émotion dans un esprit de partage et de convivialité : une cuisine contemporaine empreinte de créativité, d'esthétisme et de sensibilité. A savourer sans retenue dans un cadre chaleureux en pierres et poutres apparentes avec cheminée ouverte et terrasse bordée de plantes aromatiques. Très belle carte des Vins de Bourgogne et d'ailleurs avec plus de 1250 références. Restaurant ouvert aux non-résidents du lundi au dimanche, midi & soir, sur réservation. Menu en 3 services à partir de 39.50 € au déjeuner / Menu en 4, 5 ou 7 services à partir de 65€ au dîner. Balade gustative au gré des saisons et des inspirations du



La guinguette des bords de Seille

☎ 03 85 23 30 00

Chemin du Port

37.1 km

📍 CUISERY



Le bar du camping vous propose dès 8h30 (7h30 en haute saison) le matin le service du petit déjeuner avec boissons chaudes, jus de fruits, viennoiseries, pains, beurre et confitures. Vous pourrez aussi simplement boire un expresso en terrasse face à la Seille en regardant les bateaux lever les amarres. Le restaurant quant à lui est ouvert du mercredi au dimanche midi et soir en moyenne saison et 7j/7 midi et soir en pleine saison (du 15/06 au 15/09). Notre carte simple mais authentique avec des produits du terroir et fait maison saura, je l'espère, ravir vos papilles. En période estivale le restaurant se transforme tous les samedis soirs au rythme des festivités.



Kayak de la confluence

☎ 03 85 91 80 81

1 Place Louis Charvot

🌐 <https://www.portconfluence.fr>

📍 VERDUN-CIEL



La capitainerie la Confluence vous accueille en bas de sa mise à l'eau pour profiter d'une balade en kayak biplace.



Balade en bateau - Confluence

☎ 03 85 91 80 81

1 Place Louis Charvot

🌐 <https://portconfluence.fr>

📍 VERDUN-CIEL



PROBLEME TECHNIQUE EN 2025.
PAS DE BALADE. Une envie d'escapade fluviale ? Montez à bord du bateau Confluence pouvant accueillir 13 personnes et regardez les paysages défiler. Au choix, plusieurs parcours sur le Doubs et sur la Saône. Le bateau peut être privatisé sur demande.



Rosalies de la Confluence

☎ 03 85 91 80 81

Place Louis Charvot

🌐 <https://portconfluence.fr>

📍 VERDUN-CIEL



Vivez une expérience ludique et originale au bord du Doubs et de la Saône à bord d'une rosalie !



Location de vélos à l'office de tourisme

☎ 03 85 91 87 52

11 Rue de Beaune

🌐 <https://www.saonedoubsbressetourisme.fr>

0.1 km

📍 VERDUN-CIEL



Partez à la découverte des alentours de Verdun-Ciel en vélo électrique ! De la demi-journée à plusieurs jours, les possibilités sont larges et vous laissent la liberté de construire votre itinéraire à votre guise.



EPTB Aventures "A la rencontre de la confluence"

☎ 03 85 91 87 52

Les Bordes

0.2 km

📍 VERDUN-CIEL



Après avoir survolé les mers et les océans, Zoé s'intéresse dorénavant aux fleuves et aux rivières. Accompagnée de son ami l'oiseau Arturo, elle va découvrir les richesses de la confluence du Doubs et de la Saône...partez ensemble à la découverte de cet espace naturel si unique pour en apprendre plus sur les rivières qui l'entourent. Pour mener à bien cette aventure avec Zoé et Arturo sur l'île du château à Verdun-Ciel, il est nécessaire de télécharger l'application gratuite "EPTB Aventures", disponible sur Google Play et l'App Store.



Cours de cuisine à l'Hostellerie Bourguignonne

☎ 03 85 91 51 45

2, avenue Président Borgeot

🌐 <http://www.hostelleriebourguignonne.com>

0.6 km

📍 VERDUN-CIEL



Venez rejoindre Didier Denis aux fourneaux de l'hostellerie bourguignonne et partagez lors d'une journée, les secrets de sa cuisine revisitée, généreuse et toujours inventive inspirée des produits du terroir et de saison. Vous serez accueillis dès 8h45 lors du café d'accueil et ferez la connaissance des autres participants. Vous travaillerez jusqu'à la pause gourmande de midi. Puis, après avoir préparé l'intégralité du repas dégustation (entre 7 à 8 plats), vous partagerez avec la brigade de cuisine un repas convivial agrémenté de bons vins bourguignons tout en retournant en cuisine terminer et dresser chacun des mets du repas.

Mes recommandations (suite)

Le magazine Saône Doubs Bresse

Toutes les activités

OFFICE DE TOURISME SAÔNE DOUBS BRESSE

WWW.SAONEDOUBSBRESSETOURISME.FR



Trotte La Vivelle

☎ 03 85 47 06 19

3, chemin de la Vivelle

💻 <http://www.trottelaivivelle.fr>

12.4 km

📍 GUERFAND



Situé au cœur d'un village Bressan, bordé par des chemins forestiers, Trotte la Vivelle vous invite à découvrir Saône Doubs Bresse sous un angle différent, au rythme des pas de votre cheval. Randonnées gourmandes, balades en poney ou en calèche, sont proposées parmi de nombreuses autres activités.



Lac à Crissey

Chemin du Pâquier

14.1 km

📍 CRISSEY



A Crissey, un lac a été aménagé pour la pêche. Aire de pique-nique. Arboretum. Pour acheter une carte de pêche, se renseigner auprès de l'Association Pêche Crissotine au 06 37 59 81 44.



Poney Club de Saint-Christophe-en-Bresse

21, route d'Oslon

💻 <https://ecurie-de-cortot.fr>

14.4 km

📍 SAINT-CHRISTOPHE-EN-BRESSE



Enseignement et stages. Promenades à cheval et à poneys, pour tous niveaux.



Ski Wake Sensation

Roseaie Saint-Nicolas

15.6 km

📍 CHALON-SUR-SAONE



Ski Wake Sensation vous propose des stages d'initiations, afin de vivre vos premières sensations de glisse, et de perfectionnement sur la Saône pour progresser dans la technique de wakesurf, wakeboard, wakeskate et ski nautique. Idéal pour apprendre, progresser ou s'entraîner. Toutes nos activités sont encadrées par moniteur diplômé (CQP FFSNW)



Soufflerie Sky Circus

Aérodrome

💻 <http://www.skycircus.fr>

16.9 km

📍 CHAMPFORGEUIL



Soufflerie sportive : baptêmes, initiation et pratique de la chute libre "indoor". La pratique de la chute libre en soufflerie est accessible aux enfants à partir de 7 ans. Le simulateur de chute libre Sky Circus est une soufflerie à ciel ouvert. Elle crée un vent artificiel qui restitue les sensations d'un parachutisme en chute libre, adrénaline assurée ! Vous pourrez faire un saut en chute libre sans prendre l'avion. Les baptêmes en soufflerie sont encadrés par un moniteur et sont individuels. L'activité peut se pratiquer seul, en groupe. Nous organisons également des enterrements de vie de célibataires, des sorties entreprises, des teambuildings...

Mes recommandations (suite)

Le magazine Saône Doubs Bresse

Toutes les activités

OFFICE DE TOURISME SAÔNE DOUBS BRESSE
WWW.SAONEDOUBSBRESSETOURISME.FR



Aéroclub du Grand Chalon

☎ 03 85 41 82 64
Camp aviation

💻 <http://www.aeroclubdugrandchalon.fr>

16.9 km
📍 CHAMPFORGEUIL



Ecole de pilotage, découverte de la région en avion, baptêmes de l'air. Pour les diverses activités proposées, contacter directement le club.



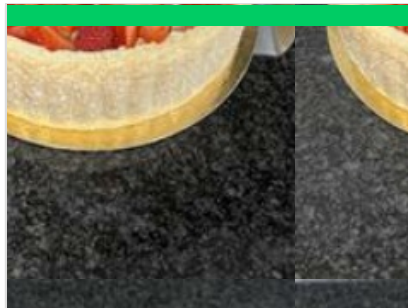
LKS - Laville Karting Services

Champ Liard
💻 <http://www.lkskarting.com>

17.6 km
📍 CHAMPFORGEUIL



Les prestations karting LKS sont très nombreuses et variées. Nous nous adressons à tous les publics, aux particuliers comme aux entreprises. Notre circuit LKS accueille les publics de tous les âges grâce à du matériel de dernière génération adapté à tous. Les prestations karting chez LKS pour les enfants. Les enfants de 7 à 13 ans peuvent rouler sur la piste pendant les sessions kids en alternance avec les sessions adultes. Nous organisons des stages de pilotage pour les enfants et des courses Junior Cup inscrites au championnat Sodi World Series. Les enfants disposent d'une flotte de karts toute neuve répondant aux dernières normes réglementaires de sécurité. Toutes nos activités sont encadrées par un moniteur diplômé BPJEPS. Nos prestations karting pour les adultes La piste LKS à Champforgeuil possède une flotte de karts de dernière génération de la marque française Sodikart, le 1er constructeur mondial.



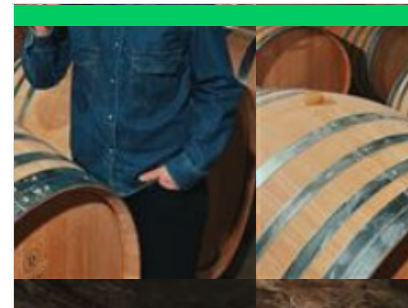
L'Atelier Pâtissier

32 rue de Thiard
💻 <http://www.latelierpatissier.net>

18.4 km
📍 CHALON-SUR-SAONE



L'ATELIER PATISSIER vous souhaite la bienvenue ! Laissez-vous séduire par nos gourmandises sucrées et salées qui enchanteront vos papilles. Nous travaillons de façon artisanale et passionnée, à la commande, en fonction de ce que vous souhaitez, pour votre plaisir et celui de vos convives. Découvrez également nos cours de pâtisserie adultes, ado et enfants qui vous permettront de réaliser les classiques de la pâtisserie française. Notre pâtissière passionnée est là pour vous guider à chaque étape. Rejoignez nous pour une expérience culinaire inoubliable qui éveillera vos sens et émerveillera vos palais ! N'hésitez pas à me contacter pour tout devis ou complément d'information.



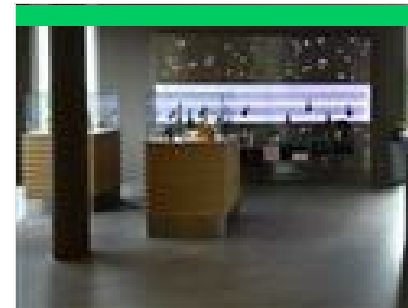
Le vin s'anime

Rue Mal De Lattre
💻 <https://www.levinsanime.fr>

18.4 km
📍 CHALON-SUR-SAONE



Je vous propose des dégustations de vins à domicile ou dans votre lieu de séjour (hôtel, gîte, chambre d'hôtes, Airbnb...) avec différentes formules en fonction de vos envies et de vos connaissances. Je me déplace dans un rayon de 25km autour de Chalon-sur-Saône et pour un minimum de 6 personnes. Mes 4 choix de dégustation permettent une approche approfondie des vins de Bourgogne mais il est également possible de découvrir le vignoble Français en général. Toutefois je peux toujours m'adapter en fonction de votre demande, vos envies et votre budget. Chaque dégustation est animée par mes soins (caviste diplômée depuis 5 ans) et comprend les vins (entre 3 et 5), les verres et crachoirs, supports pédagogiques, charcuterie et/ou fromages ainsi que les frais de déplacement (dans un rayon de 25km autour de Chalon-sur-Saône). Si vous êtes moins de six personnes ou plus de dix, si vous souhaitez fêter un



Vitteaut-Alberti

☎ 03 85 87 23 97
16 Rue de la Buisserolle
💻 <https://www.vitteaut-alberti.fr/>

21.1 km
📍 RULLY



Étape incontournable de l'œnotourisme en Bourgogne, Vitteaut-Alberti est un domaine viticole basé à Rully, à 20 minutes en sud de Beaune, réputé et spécialisé dans l'élaboration de Crémant de Bourgogne depuis 1951. Plongez dans notre univers pétillant avec une dégustation commentée de notre gamme de Crémants de Bourgogne et découvrez notre histoire, nos caves et les secrets de la Méthode Traditionnelle grâce à nos visites guidées. Nous proposons également des ateliers accords Mets & Crémants tout au long de l'année : Crémants & Chocolats, Crémants & Fromages... Des expériences riches en saveurs et en découvertes ! D'avril à septembre, profitez de pique-niques gourmands dans nos vignes, combinés à une visite et dégustation pour un moment convivial à partager en famille ou entre amis. Enfin, en juillet et août, venez-vous détendre lors de nos afterworks : Crémants au verre ou à la bouteille.

Mes recommandations (suite)

Le magazine Saône Doubs Bresse

Toutes les activités

OFFICE DE TOURISME SAÔNE DOUBS BRESSE
WWW.SAONEDOUBSBRESSETOURISME.FR



CycloRoute71 - Etape 5 de Verdun-Ciel à Chagny

0.1 km
📍



Cette cinquième étape de la CycloRoute71 est une portion bien roulante qui suit l'itinéraire de l'EuroVelo6, vous permettant ainsi de passer de la Bresse à la Côte chalonnaise. L'occasion de découvrir ici toutes les facettes de la ville de Chalon-sur-Saône et de vous rapprocher du vignoble renommé de la Côte chalonnaise. Une aventure cycliste des plus agréables ! Retrouvez le carnet de route détaillé des 12 étapes de la CycloRoute71 dans l'onglet "nos brochures".



Circuit du patrimoine de Verdun- Ciel

📞 03 85 91 87 52

0.1 km
📍



Le canton de Verdun est habité depuis la préhistoire, la ville fût donc le témoin de nombreux événements historiques, qui ont façonné son paysage. Aujourd'hui, nous pouvons apercevoir les traces de son passé, en rencontrant quelques fortifications qui ont subsisté à travers les périodes. Tours, vieilles bâtisses, petits murs d'enceinte sont à découvrir. Accompagné d'un dépliant, retracez l'histoire du Vieux Verdun en suivant le tracé qui vous guidera jusqu'au retour.



Entre vignes et Saône

📞 03 85 91 87 52

0.1 km
📍



Les mains sur le guidon, le visage au vent, emprunter la voie cyclable Entre Saône et Vignes est l'idéal pour rejoindre la ville de Beaune, en empruntant des chemins entre champs de cassis et parcelles de vignes.



Entre Saône et Dheune

📞 03 85 91 87 52

0.1 km
📍



Après avoir passé le pont de Bragny où la confluence du Doubs et de la Saône s'opère, cet itinéraire vous emmène le long de la Saône jusqu'à l'écluse d'Ecuelles, empruntée à la fois par les plaisanciers et la navigation commerciale. Puis vous rejoindrez le cours de la Dheune sur le retour, rivière qui se jette dans la Saône.



À travers la campagne

📞 03 85 91 87 52

0.1 km
📍



Un itinéraire facile qui vous entraîne à la découverte de la campagne de la Saône-et-Loire, le long des champs, en passant par des villages de charme et bourgs ruraux.

Mes recommandations (suite)

Le magazine Saône Doubs Bresse

Toutes les activités

OFFICE DE TOURISME SAÔNE DOUBS BRESSE
WWW.SAONEDOUBSBRESSETOURISME.FR



L'île du château

☎ 03 85 91 87 52

0.2 km
📍



L'île du château doit son nom à un château qui aurait été construit à Verdun-sur-le-Doubs au XIIe siècle et détruit en 1478, à la suite de la mort de Charles Le Téméraire, duc de Bourgogne. Au XIXe siècle, l'île se composait d'un jardin autour de sa villa et d'un parc agricole. Le jardin comprenait un verger, un jardin à la française et un anglo-chinois (matérialisé par un kiosque). Au fil du temps, la végétation a profondément évolué. Aujourd'hui, l'île est un espace naturel sensible, occupé, sur la partie nord, par la forêt alluviale caractéristique du Val de Saône.



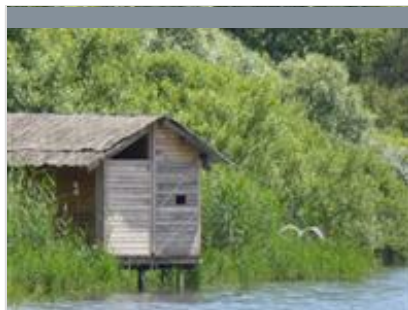
Sentier de la forêt de Palleau

☎ 03 85 91 87 52

7.9 km
📍



La forêt domaniale de Palleau est inscrite au réseau Natura 2000. On y retrouve des grands massifs forestiers de feuillus, entourés de paysages agricoles caractéristiques de la plaine de Saône. Soyez vigilants en période de chasse (de septembre à fin février).



Le Grand Etang de Pontoux

☎ 03 85 91 87 52

8.2 km
📍



Le grand étang de Pontoux est un espace naturel sensible exceptionnel, reconnu pour sa grande richesse ornithologique. Ses 27 hectares constitués de multiples habitats et sa proximité avec la rivière Doubs s'avèrent propices à la nidification de nombreux oiseaux. L'observation à oiseaux, l'abri pédagogique et le parcours d'interprétation en partie sur platelage bois, permettent de découvrir la vie de l'étang en toute discrétion.



Sentier "Entre pièces et rivières"

☎ 03 85 91 87 52

9.0 km
📍



Le sentier "Entre pièces et rivières" invite ses promeneurs à découvrir l'église Saint-Martin, remarquable grâce à ses murs à pans de bois et l'église Saint-Grégoire-le-Grand, facilement reconnaissable grâce à son clocher franc-comtois à tuiles vernissées. Au fil du parcours, se trouve le hameau de Chazelle, où chevaux et bovins pâturent paisiblement dans les prairies l'été.



Sentier de la Genévière

☎ 03 85 91 87 52

9.1 km
📍



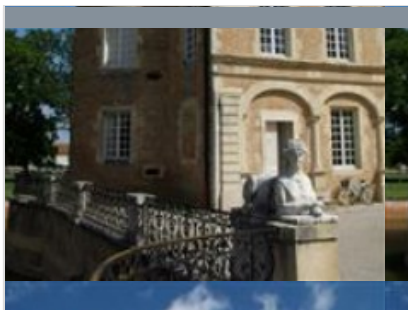
Partez sur les traces du patrimoine de Saint-Martin-en-Bresse en découvrant son église du XIXe siècle, remarquable par son style néo-gothique et ses vitraux colorés, ainsi que l'ancienne gare, autrefois centre d'échanges entre la Bresse et Chalon, aujourd'hui disparue mais riche d'histoire.

Mes recommandations (suite)

Le magazine Saône Doubs Bresse

Toutes les activités

OFFICE DE TOURISME SAÔNE DOUBS BRESSE
WWW.SAONEDOUBSBRESSETOURISME.FR



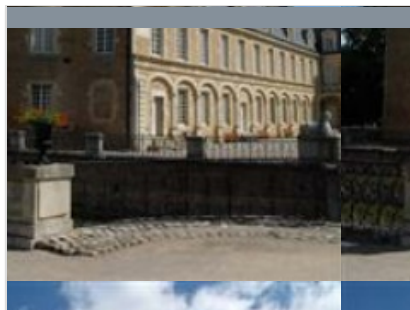
Château de Pierre-de-Bresse

☎ 03 85 75 05 02

16.2 km
📍



Petit circuit de 25 km autour de Pierre-de-Bresse, célèbre pour son château qui accueille les collections de l'Ecomusée de la Bresse bourguignonne.



Découverte de la Bresse du Nord

☎ 03 85 75 05 02

16.2 km
📍



Ce circuit parcourt des paysages riches et variés avec bois, étangs et grande plaine de la Basse Vallée du Doubs où vous pourrez peut-être observer divers oiseaux qui apprécient ce territoire.

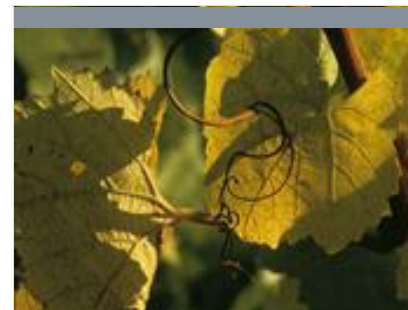


Boucle C3 : Le vin, l'eau et la pierre

20.0 km
📍



Découvrez le long de cet itinéraire, Rully, une commune réputée pour son vin blanc et ses crémants, un bourg viticole caractérisé par ses maisons vigneronnes et son château ouvert à la visite (XII^e et XIV^e siècle). Vous regagnerez la Voie Verte par Fontaines, ville d'eau et de pierre...



Boucle C4 : Vignobles de la Côte Chalonnaise

20.0 km
📍



Parcourez le terroir d'appellations qui font la réputation de la Côte Chalonnaise. Vos efforts seront récompensés par la dégustation de ces vins chez les viticulteurs et restaurateurs de la région et de superbes points de vue sur le Val de Saône, le Jura et les Alpes.



CycloRoute71 - Etape 6 de Chagny à Autun

20.7 km
📍



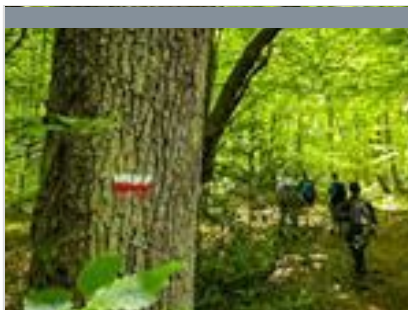
Voici la sixième étape de la CycloRoute71. Le vignoble vous guide sur la première partie de l'itinéraire. Direction l'Ouest du département pour se rapprocher progressivement des contreforts du massif du Morvan et de la ville historique d'Autun, dont le charme et le cachet vous séduiront. Préparez-vous ! car cette étape comportera quelques montées et dénivellés. Retrouvez le carnet de route détaillé des 12 étapes de la CycloRoute71 dans l'onglet "nos brochures".

Mes recommandations (suite)

Le magazine Saône Doubs Bresse

Toutes les activités

OFFICE DE TOURISME SAÔNE DOUBS BRESSE
WWW.SAONEDOUBSBRESSETOURISME.FR



Les sentiers de Grande Randonnée et GR de Pays

20.7 km
📍



739 km de sentiers de Grande Randonnée sont répartis sur l'axe nord/sud ainsi que sur le nord/ouest la Saône-et-Loire. Ces GR se composent de 12 sentiers de Grande Randonnée : GR 3, 7, 13, 59, 131, 76, 76A, 76C, 76D, 137, GR Tour du Morvan, GR de Pays Au Fil des Vignes et des Vallées. Ils sont gérés et balisés par le Comité Départemental de la Randonnée Pédestre : balisage blanc-rouge (GR), jaune-rouge (GR de Pays). Info + : Comité Départemental de la Randonnée Pédestre, <https://www.comiterando71.fr>



Eglise Saint-Jean Baptiste

Rue Derrière l'Église

📍 VERDUN-CIEL



L'église, placée sous le vocable de Saint-Jean-Baptiste, a la particularité d'avoir conservé deux cloches antérieures à la Révolution française, l'une d'elles ayant été fondue en l'an 1517.



Eglise Saint-André

8 Rue de Montée

1.6 km

📍 BRAGNY-SUR-SAONE



La nef actuelle daterait de la seconde moitié du XVIII^e siècle. L'ensemble de l'édifice a été terminé en 1787, date inscrite sur le porche du clocher.



Eglise romane

Le Bourg

2.0 km

📍 VERDUN-CIEL



Cette église, en partie romane, est entourée du cimetière. Elle dispose de trois nefs. La 5^{ème} travée, le transept et le chœur sont les parties les plus anciennes. Le chœur et les absidioles voûtées en cul-de-four datent du XI^{ème} siècle ou XII^{ème} siècle. C'est la seule partie romane de l'édifice. Le transept et la 5^{ème} travée du XIV^{ème} siècle sont de style gothique. Le clocher ajouré est coiffé d'une flèche de style gothique en briques vernissées.



Eglise de la Nativité de la Vierge

☎ 03 85 91 50 47
Route de Verdun

2.9 km

📍 ALLEREY-SUR-SAONE



L'église d'Allerey, classée Monument Historique en 2001, est placée sous le vocable de la Nativité de la Vierge. Elle a été reconstruite de 1714 à 1716 dans le style italianisant, sur les deniers du curé Jean Lebault (1660-1754), et décorée par son frère Claude, peintre de Louis XIV. Seule subsiste de l'ancienne église du X^{Ve} siècle la travée sous clocher. Superbe restauration de 2011.

Mes recommandations (suite)

Le magazine Saône Doubs Bresse

Toutes les activités

OFFICE DE TOURISME SAÔNE DOUBS BRESSE
WWW.SAONEDOUBSBRESSETOURISME.FR



La Maison de la Forêt et du Bocage

☎ 03 85 76 27 16

Ancienne École Hameau de Perrigny

💻 <http://www.ecomusee-bresse71.fr>

9.9 km

📍 SAINT-MARTIN-EN-BRESSE



5

Découvrez une fois par an, lors de la fête du bois au mois de septembre, les particularités du paysage bressan avec ses bocages hérités du passé et ses petites et moyennes forêts entourées de plaines, de zones humides, de rivières et d'étangs. La verdure domine, la région est humide et abrite toute une faune et une flore adaptées à cet environnement. Autrefois fortement boisée, elle obligea d'ailleurs la population locale soit à s'en accommoder soit à la transformer pour ses besoins.



L'Etang de Jean

☎ 03 85 76 97 52#07 49 82 82 76

10, Le Martret

💻 <https://www.bourgognefranchecomte.com>

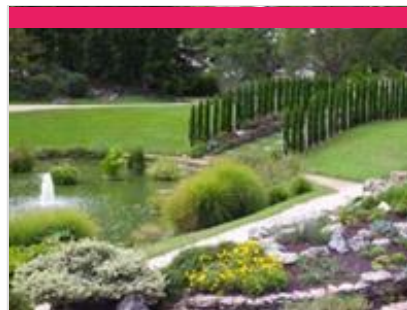
17.5 km

📍 MERVANS



6

Lieu d'exposition de sculptures en acier, bois et pierre (pièces uniques). Atelier d'outils anciens.



Jardin géo-botanique - Parc Georges Nouelle

☎ 03 85 90 50 50

Place Mathias

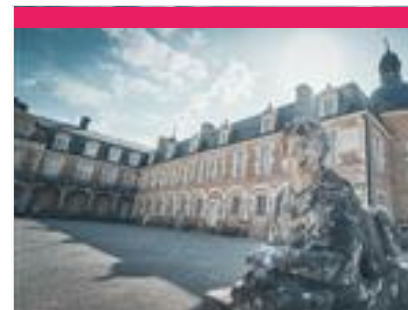
17.6 km

📍 CHALON-SUR-SAONE



7

Ce jardin présente divers milieux : le bassin orné de ses cascades, le marais bressan et plusieurs massifs inspirés de leur milieu naturel comme la Côte Chalonnaise et son vignoble, le Morvan, la Provence et ses bananiers, les rocailles avec leurs plantes typiques. Le tout dans un cadre paysagé d'1,3 ha.



Écomusée de la Bresse bourguignonne

☎ 03 85 76 27 16

Château départemental

💻 <http://www.ecomusee-bresse71.fr>

18.2 km

📍 PIERRE-DE-BRESSE



8

Venez découvrir l'histoire et les caractéristiques du territoire de la Bresse bourguignonne dans le cadre majestueux d'un château du 17ème siècle. Milieux naturels, métiers et activités traditionnelles, objets de la vie quotidienne et habitat... Tous les aspects du territoire et de ses habitants sont évoqués au cours de la visite. Nombreux ateliers famille et visites guidées durant les vacances scolaires.



Château départemental

☎ 03 85 76 27 16

Château

💻 <http://www.ecomusee-bresse71.fr>

18.2 km

📍 PIERRE-DE-BRESSE



9

Découvrez un château du 17ème siècle et son parc arboré, demeure de deux grandes familles nobles locales. Racheté par le Département de Saône-et-Loire et restauré au 20ème siècle, il est désormais l'écrin de l'Écomusée de la Bresse bourguignonne.

Mes recommandations (suite)

Le magazine Saône Doubs Bresse

Toutes les activités

OFFICE DE TOURISME SAÔNE DOUBS BRESSE
WWW.SAONEDOUBSBRESSETOURISME.FR



Musée Nicéphore Niépce

☎ 03 85 48 41 98

28, quai des Messageries

🌐 <http://www.museeniepce.com>

18.2 km

📍 CHALON-SUR-SAONE



Chalon-sur-Saône est la ville natale de Nicéphore Niépce (1765 – 1833), inventeur de la photographie en 1816. Venez découvrir cette collection unique autour des origines de l'image photographique. Considérant l'héritage de Niépce, le musée traite des différents champs du «photographique» et vous invite à un parcours sans cesse renouvelé alliant objets, images originales et nouvelles technologies. Un rendez-vous régulier : les expositions temporaires de photographies anciennes et contemporaines.



Les Ateliers Gauthier

☎ 03 85 90 03 60

2, rue Dewet

🌐 <http://www.chemise-gauthier.fr>

18.3 km

📍 CHALON-SUR-SAONE



Manufacture de chemises haut de gamme depuis 1947. Chemises prêt-à-porter et sur mesure présentes à travers le monde. Chemisiers femme et pyjamas homme.



Musée du Souvenir du Combattant

☎ 09 71 28 74 18

4, rue du Temple

18.4 km

📍 CHALON-SUR-SAONE



Ce musée perpétue le souvenir du combattant, en particulier français. Il œuvre pour la sauvegarde du patrimoine et de la mémoire nationale. Collections d'armes, uniformes, drapeaux, journaux, gravures, témoignages ; importante bibliothèque.



Parc Bellevue / Parc de la biodiversité

☎ 03 85 90 50 50

Rue des gaillardons (parking 1)

Impasse de la pépinière (parking 2)

19.1 km

📍 CHALON-SUR-SAONE



Les 7,3 hectares du parc de Bellevue ont été aménagés autour du thème de la biodiversité dans son ensemble, que ce soit au niveau de la faune et de la flore. Au fil des 850 mètres de sentier vous allez découvrir différents sujets de manière ludique (au sol et dans les airs) avec des conseils à mettre en place à la maison pour participer vous aussi à la gestion de cette biodiversité et préserver notre environnement et celui de nos enfants. Oiseaux, chevreuils, castors, champignons, compost, liserons, abeilles et autres insectes n'auront plus de secrets pour vous et les enfants apprécieront aussi l'aire de jeu à disposition, en bois local bien sûr ! Adapté aux personnes en situation de handicap (moteur, mental et partiellement visuel) grâce aux chemins carrossables et textes illustrés simples à lire et contrastés. Nombreuses bancs disponibles tout le tour du parc notamment à proximité des animaux vivants qui aèrent la tonte d'une partie



Club de Modélisme Ferroviaire et Musée des Rotondes

☎ 06 85 92 52 67

6, rue Pierre Sébard

🌐 <http://www.rmc71.fr/>

19.2 km

📍 CHATENAY-LE-ROYAL



Musée sur la vie des Rotondes de Châtenoy et exposition de modélisme ferroviaire. Ouverte à tous.

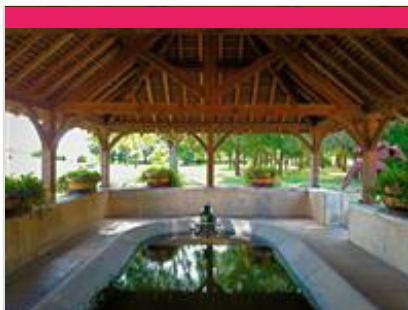
Mes recommandations (suite)

Le magazine Saône Doubs Bresse

Toutes les activités

OFFICE DE TOURISME SAÔNE DOUBS BRESSE

WWW.SAONEDOUBSBRESSETOURISME.FR



Chemin des lavoirs

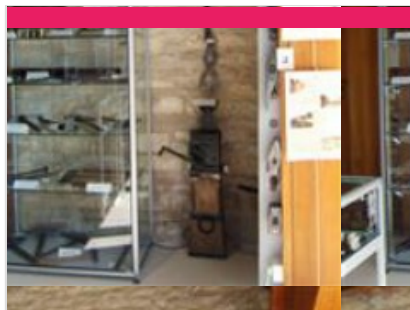
☎ 06 78 57 31 01

Mairie 15 Grande Rue

20.0 km
📍 FONTAINES



Ce chemin vous permettra de découvrir les cinq lavoirs de FONTAINES ainsi que les pierres à laver au bord des ruisseaux, onze calvaires et bien d'autres aspects du village. 1- Lavoir du Moulin : Bâti en 1924, son aspect décoratif en fait l'originalité. 2- Lavoir St Nicolas : De forme octogonale, il date de 1832. Devant, un bassin en forme de chapeau chinois renversé servait d'abreuvoir. 3- Lavoir des Fontaines. Il est de 1877. Sa particularité tient à sa toiture en impluvium. 4- Lavoir Chamilly. Édifié en 1849, une dérivation du ruisseau l'alimente. Une goulotte d'évacuation en pierre en fait le tour. 5- Lavoir du Quart Canot. Bâti en 1866, il a été restauré en 1994. Son bassin ovale est alimenté par une large goulotte en pierre.



Maison du Patrimoine

☎ 06 78 57 31 01

Mairie de Fontaines

20.0 km
📍 FONTAINES



Fontaines s'intitule « village d'eau et de pierre ». Pour rappeler le souvenir des milliers d'ouvriers de la pierre qui ont œuvré ici, la Maison du Patrimoine propose une exposition : « De la pierre à l'œuvre ». Elle décrit la géologie et l'histoire des carrières. Elle présente l'outillage traditionnel des métiers de la pierre (certains toujours utilisés en restauration). Elle se conclut par le magnifique marbre de « L'Innocence et l'Amour » (1864), œuvre du sculpteur fontenois François PROTHEAU. Une collection de fossiles de la Côte Chalonnaise enrichit encore plus cette exposition. Guidé ou libre, ce parcours est sans équivalent en Saône-et-Loire. Ouverture le mardi et le jeudi de 14h00 à 18h00



Musée de l'Ecole en Chalonnais

☎ 03 85 94 76 72#06 86 48 65 27

20, rue Auguste Martin

🌐 <https://museedelecole.com>

20.4 km
📍 SAINT-REMY



Situé à proximité de la Voie Verte, le Musée de l'Ecole en Chalonnais vous propose de découvrir trois salles de classe d'époques différentes, ainsi que des espaces dédiés à la salle de l'instituteur et aux vêtements d'écoliers. Retrouvez l'encre violette et les pupitres en bois ou les fameuses tables tubulaires de l'école des années 60 à 80 ! Un fonds d'archives de près de 30 000 photos de classes de toute la Saône-et-Loire (1880 à nos jours) est consultable sur place, sans oublier notre collection de papier buvards et de protégés cahiers très anciens.



OFFICE DE TOURISME CHAGNY

☎ 03 85 87 25 95

3 bis rue du Bourg

🌐 <http://chagny-bourgogne-tourisme.com>

20.9 km
📍 CHAGNY



L'hôpital a été fondé en 1700 par Charles de la Boutière, Baron de Chagny. L'apothicairerie créée en 1715 renferme de belles boiseries et offre une collection de pots en faïence de Nevers et Porcelaine de Paris du début du XIXème siècle, des mortiers, trébucher, balance, et herbiers. Pour connaître les tarifs, les horaires et les jours d'ouvertures, veuillez contacter directement le prestataire.



Musée Maison Nicéphore Niépce

☎ 03 85 94 84 60#01 40 09 18 58

1, rue Nicéphore Niépce

🌐 <https://photo-museum.org/fr/>

22.8 km
📍 SAINT-LOUP-DE-VARENNES



Musée-Maison de l'invention de la photographie et du moteur à explosion/combustion interne par Nicéphore Niépce : - reconnue "Maison des Illustres" par le Ministère de la Culture en 2013, avec le parrainage de l'Académie des Sciences et de l'Académie des Beaux-Arts, - entièrement financée par Spéos, l'Ecole photo internationale - Paris & Londres.

Mes recommandations (suite)

Le magazine Saône Doubs Bresse

Toutes les activités

OFFICE DE TOURISME SAÔNE DOUBS BRESSE
WWW.SAONEDOUBSBRESSETOURISME.FR



Maison de l'Agriculture et de l'Alimentation

☎ 03 85 76 27 16

Maison Collinet Route de Sens

🌐 <http://www.ecomusee-bresse71.fr>

23.1 km

📍 SAINT-GERMAIN-DU-BOIS



La maison de l'agriculture et de l'alimentation décrit les usages, les animaux, les métiers associés au monde agricole, les engins de facture artisanale et industrielles, les céréales et toutes les étapes de leur transformation. Elle montre également toute l'évolution de cette agriculture, particulièrement liée à la modernisation des moyens de traction. Depuis 2018, une nouvelle muséographie fait la part belle à l'alimentation bressane et ses AOP (volailles de Bresse, crème et beurre).



Halle Ronde

☎ 03 85 41 58 82

Rue de la République

24.9 km

📍 GIVRY



Monument Historique, construit en 1825 par Lazare Narjoux, la Halle Ronde était un marché aux grains. Face à la Halle, la Fontaine au Zodiaque dite aussi Fontaine aux Dauphins est l'œuvre d'Emiland Gauthey et Thomas Dumorey.



Musée du Vélo

☎ 03 85 72 12 18

Chemin des Vernays

🌐 <https://france3-regions.francetvinfo.fr/bc>

29.7 km

📍 SAINT-USUGE



En Bresse bourguignonne au cœur du village de Saint-Usuge, situé à 5 minutes de Louhans, la ville aux 157 arcades, prenez le temps de vous arrêter au Musée du Vélo pour une visite gratuite et faite par le propriétaire lui-même : Jean-Pierre Jouvenceau, un accro du vélo. Un homme passionné de vélo et passionnant quand il vous en parlera : Jean-Pierre est intarissable, une passion dévorante pour le vélo et le Tour de France qu'il saura vous transmettre aux travers d'anecdotes, de souvenirs ainsi que via une collection de bicyclettes, maillots de champion et portraits présents au sein du Musée ! Un Musée qui convient aussi bien aux adultes qu'aux enfants. Ce Musée vaut réellement le détour que vous soyez un féru de la petite reine ou un simple curieux ! Le Musée du Vélo est dédié à la légende du Tour de France, épreuve mythique et unique en son genre, avec ses joies, ses drames, ses exploits. Une collection compilée par son propriétaire



Musée International des Parachutistes du Special Air Service

☎ 03 85 44 82 54

Place de l'Hôtel de Ville

🌐 <http://www.tourisme-saonegrosne.fr>

31.2 km

📍 SENNECEY-LE-GRAND



Une salle de projection permet le visionnage d'un film retraçant l'épopée des SAS (DVD en vente à l'office de tourisme) Visite en autonomie traduite en anglais, allemand et néerlandais Un jeu de piste est proposé pour les enfants Ouverture : aux horaires de l'office de tourisme pour récupérer les clés



Musée de l'imprimerie

☎ 03 85 76 27 16

29, rue des Dôdanes

🌐 <http://www.ecomusee-bresse71.fr>

33.2 km

📍 LOUHANS



Découvrez un lieu unique en France : le musée de l'imprimerie retrace toute l'histoire du journal local L'Indépendant, dans ses anciens locaux. Laissez-vous séduire par l'ambiance de ce lieu, où toutes les machines et outils sont demeurés à leur place. De plus, un espace est consacré à l'histoire de l'imprimerie. Site labellisé Accueil vélo.

Mes recommandations (suite)

Le magazine Saône Doubs Bresse

Toutes les activités

OFFICE DE TOURISME SAÔNE DOUBS BRESSE
WWW.SAONEDOUBSBRESSETOURISME.FR



Le Petit Collectionneur

☎ 06 74 93 09 20#06 82 86 62 98
30 Rue des Vaches

33.3 km
📍 NANTON



Collection de petits objets anciens liés au monde rural et au patrimoine. Fermeture du 28 août au 14 septembre 2026. Le petit musée sera ouvert sans interruption lors des journées du Patrimoine.



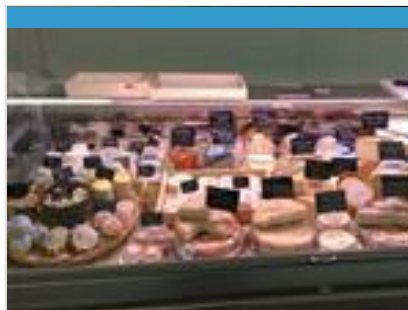
Musée de l'Ours

☎ 06 19 03 13 97
452 A rue des écoles

33.4 km
📍 LOUHANS



Le Musée de l'Ours est issu d'une collection privée. L'espace met en valeur plus de 800 ours en peluche de plusieurs générations aussi originaux que remarquables. La visite se complète par une représentation de l'animal à travers le monde et dans diverses thématiques (art, littérature, cinéma, publicité...). Chaque visite est commentée par une arctophile qui aime faire partager sa passion que l'on soit petits ou grands.



Aux Doubs Fromages

☎ 06 75 05 00 08
4 Rue du 27 Janvier 1978
🌐 <https://auxdoubsfromages.fr/>

0.5 km
📍 VERDUN-CIEL



Vous êtes de la région ou de passage, faites une halte à la crèmerie de Verdun-Ciel. « Aux Doubs fromages » vous propose une large gamme de fromages régionaux tels que le Brillat Savarin, l'Epoisses, le fromage de l'Abbaye de Cîteaux, le Délice de Pommard et bien d'autres.



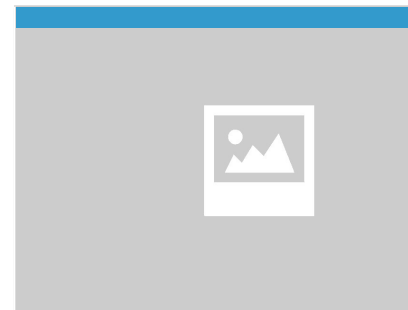
Ferme du Mezaneau

☎ 03 85 91 85 32#06 33 20 49 51
1, route de Verdun

6.9 km
📍 TOUTENANT



La Ferme de Mezaneau est une exploitation agricole basée à Toutenant, composée d'un élevage de 50 vaches laitières. La ferme produit dans le respect du terroir et de ses savoir-faire du lait et le transforme en yaourts (aromatisés, brassés, nature), faisselles et fromages (tome, toutenet, petit frais des prairies). Des poules élevées en plein air au sein de l'exploitation lui permettent également de vous proposer des œufs.



La Ferme du Petit Velard

☎ 03 85 46 10 46#06 07 59 95 89
1, chemin du Petit Velard

11.7 km
📍 SERRIGNY-EN-BRESSE



Viandes de porcs, charcuteries en agriculture raisonnée.

Mes recommandations (suite)

Le magazine Saône Doubs Bresse

Toutes les activités

OFFICE DE TOURISME SAÔNE DOUBS BRESSE
WWW.SAONEDOUBSBRESSETOURISME.FR



La Tartelière

☎ 03 85 48 25 21
4, rue Saint Vincent

18.0 km
📍 CHALON-SUR-SAONE



Maison familiale, pain au levain, tartes sucrées, salées. Sandwichs, pains d'épices. Viennoiseries pur beurre maison.



Nicolas

☎ 03 85 93 46 51
3, grande Rue
💻 <http://www.nicolas.com>

18.0 km
📍 CHALON-SUR-SAONE



Vaste gamme de vins de Bourgogne. Cave à whisky, vins et champagnes au frais. Livraison France / étranger - détaxe.



La Meulière

☎ 03 85 42 90 90
25, rue Général Leclerc
💻 <http://www.lameuliere-boulangerie.com>

18.2 km
📍 CHALON-SUR-SAONE



Bretzels, kouglofs. Pains complets. Riches en fibres, vitamines et sels minéraux. Agriculture biologique.



Earl Sorbiop - Le Jardinier Glacier

☎ 03 85 96 44 28#06 01 01 67 20
580, route de Louhans
💻 <http://lejardinierglacier.sorbiop.fr/>

21.3 km
📍 SAINT-ETIENNE-EN-BRESSE



Production de fruits rouges et plantes aromatiques en Agriculture Biologique. Transformation en sorbets plein fruit et glaces végétales. Une gamme de parfums qui s'étoffe d'année en année de nouveaux parfums. Sorbets et glaces aux saveurs authentiques, digestes. Bio pour le plaisir !



